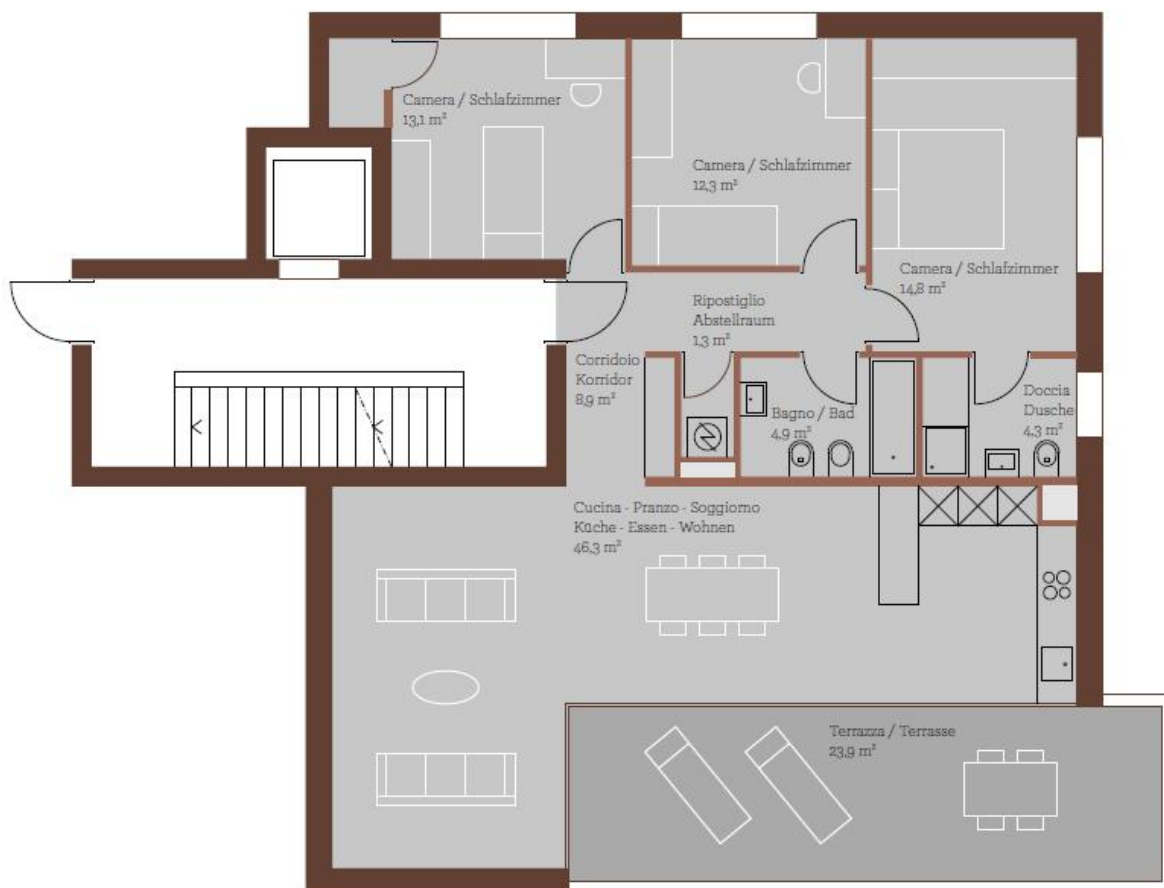


## Definizione e rappresentazione delle superfici Progetto Residenza Le Perle a Losone



*Esempio di una planimetria ripresa dal prospetto di vendita.*

### Superficie abitabile (in m<sup>2</sup>) + +

La superficie abitabile è composta dalla superficie utile principale dell'appartamento incluse la superficie di costruzione interna allo stesso (portante e non portante), la superficie delle installazioni (ad es. i vani tecnici) e la superficie utile secondaria (ad es. i ripostigli).

### Superficie utile (in m<sup>2</sup>)

La superficie utile è composta dalla superficie utile principale e dalla superficie utile secondaria e corrisponde alla somma delle superfici dei singoli spazi/locali delimitate e definite dalle pareti perimetrali (ad es. le camere, i bagni, i corridoi, ecc.).

### Superficie esterna (in m<sup>2</sup>)

La superficie esterna praticabile (ad es. le terrazze) viene considerata separatamente.

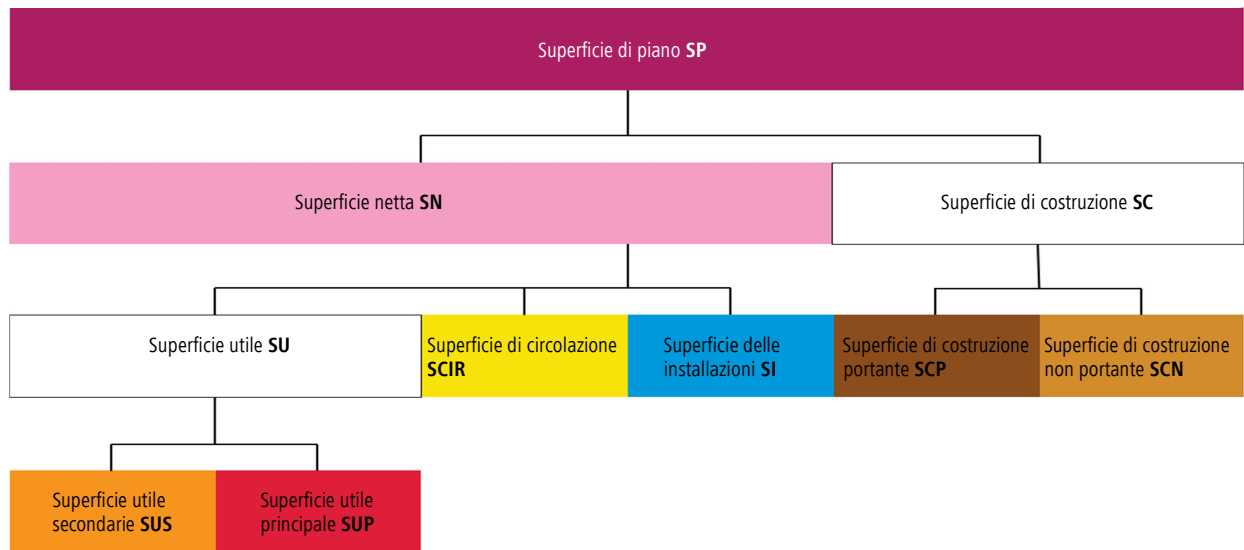
### Superficie utile secondaria esterna all'appartamento (in m<sup>2</sup>)

La superficie utile secondaria esterna all'appartamento (ad es. le cantine, i locali hobby, ecc.) viene considerata separatamente.

## Definizione delle superfici secondo la norma SIA 416

A seguire riportiamo la definizione dei termini utilizzati nella documentazione di vendita relativi alle indicazioni delle superfici secondo la norma SIA 416. Non esiti a contattare la sua persona di riferimento per richieste di chiarimento.

### Suddivisione delle superfici negli edifici residenziali



### Definizione delle superfici

<b>SP</b>	La superficie di piano SP è la superficie chiusa e coperta contenuta nel perimetro dell'edificio compresa la superficie di costruzione.
<b>SN</b>	La superficie netta è la parte della superficie di piano SP delimitata dal lato interno dalle pareti perimetrali e dagli altri elementi costruttivi interni.
<b>SC</b>	La superficie di costruzione SC è la superficie all'interno della superficie di piano SP occupata da elementi costruttivi quali pareti interne ed esterne, pilastri e parapetti.
<b>SU</b>	La superficie utile SU è la superficie netta SN che serve allo scopo e alla funzione a cui, in senso lato, l'immobile è stato destinato.
<b>SCIR</b>	La superficie di circolazione SCIR è la parte della superficie netta SN che assicura esclusivamente l'accesso alle superfici utili SU.
<b>SI</b>	La superficie di installazioni SI è la parte della superficie netta SN occupata dagli impianti tecnici dell'edificio.
<b>SCP</b>	Superficie di costruzione portante SCP.
<b>SCN</b>	Superficie di costruzione non portante SCN.
<b>SUP</b>	La superficie utile principale SUP è la parte della superficie utile SU che serve allo scopo e alla funzione a cui, in senso stretto, l'immobile è stato destinato.
<b>SUS</b>	La superficie utile secondaria SUS è la parte di superficie utile SU che serve a funzioni complementari a quelle della superficie utile principale SUP. Essa viene determinata in funzione della destinazione particolare dell'edificio.

### Definizione delle superfici, rappresentazione grafica

